

Studio Jan Ooms  
een jong, enthousiast bedrijf  
... met jarenlange ervaring

## Over mijzelf

**Jan Ooms 14.05.1944**

Bouwkundige / Adviseur en ontwerper voor Spelen

- 1968 - 1982      Werkzaam als projectleider / ontwerper op een architectenbureau
- 1982 - 1993      Architectenbureau: maatschap LVO-architecten
- 1983 - 1988      Onderzoek gemeente Rotterdam naar gebruik van speelvoorzieningen
- 1983 - 1996      Lid IPA, waarvan deels als landelijk voorzitter  
Lezingen en presentaties op conferenties en onderwijsinstellingen
- 1986              Mede-auteur "Richtlijnen voor de inrichting van speelplekken in de openbare ruimte"  
"Speelruimteplan" (Stichting Ruimte)
- 1990 - 1996      Manager productontwikkeling Speelhout b.v.
- 1990 - heden      Lid Nederlandse normcie i.z. Spelen
- 1996 - 2009      Manager Kompan Play Institute BNL
- 1996 - heden      Voorzitter NEN commissie Spelen, delegatieleider in Europese normcie;  
projectleider en deelnemer specialistische werkgroepen voor CEN, o.a. "barrier free play"
- Vanaf 2009      Studio Jan Ooms voor advies en ontwerp Spelen



## Bedrijfsgegevens

### Adres Studio

Kraaivenstraat 23-12

5048 AB Tilburg

E. janooms@pi.net

T. 013 5910971 – 06-21557865

[www.janooms.nl](http://www.janooms.nl)

### Contactpersoon

Jan Ooms: adviseur / ontwerper / algehele leiding

### Medewerkers

- landschapsarchitect / technisch ontwerper
- tekenaar / presentator
- financieel / administratief medewerker

### Specialismen

Veiligheidsexpertise (voorzitter NEN-commissie en lid Europese normcie)

Participatieprojecten scholen / speeltuinen / buurten / wijken

Natuurlijk spelen

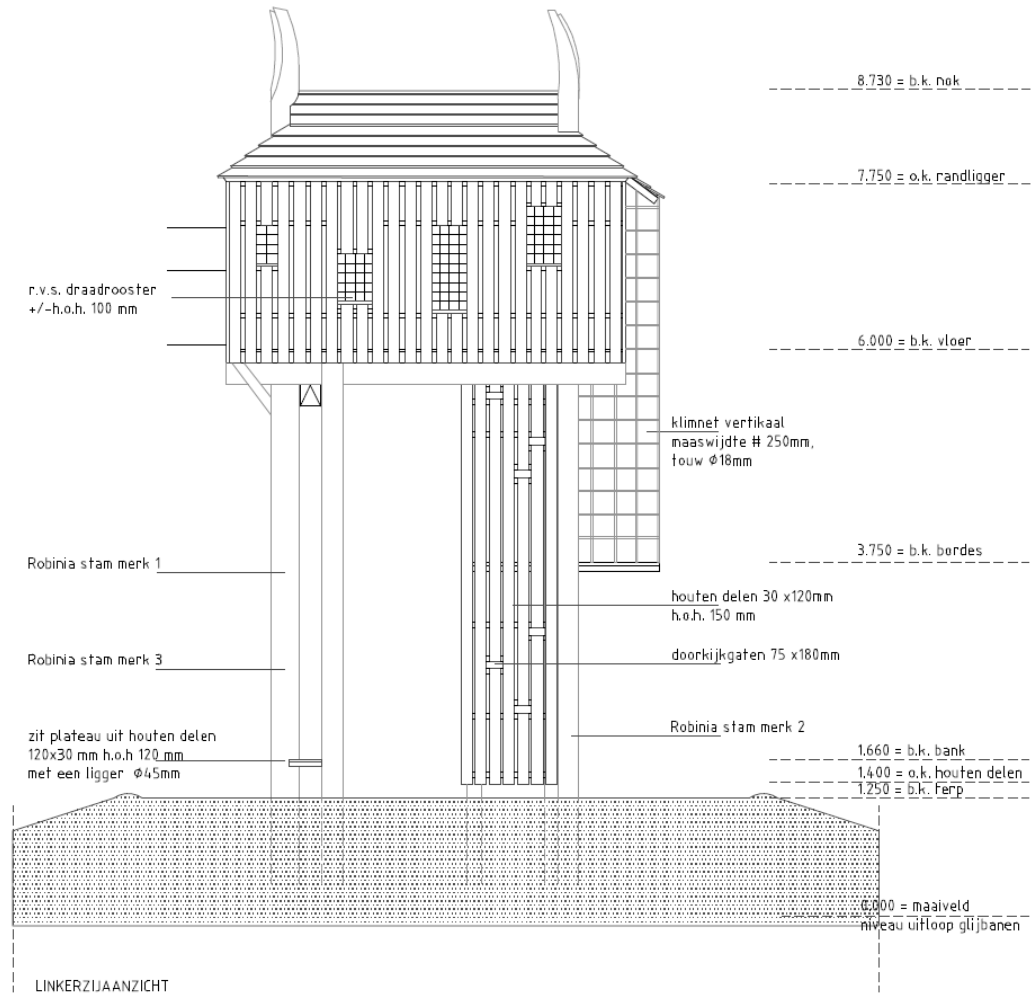
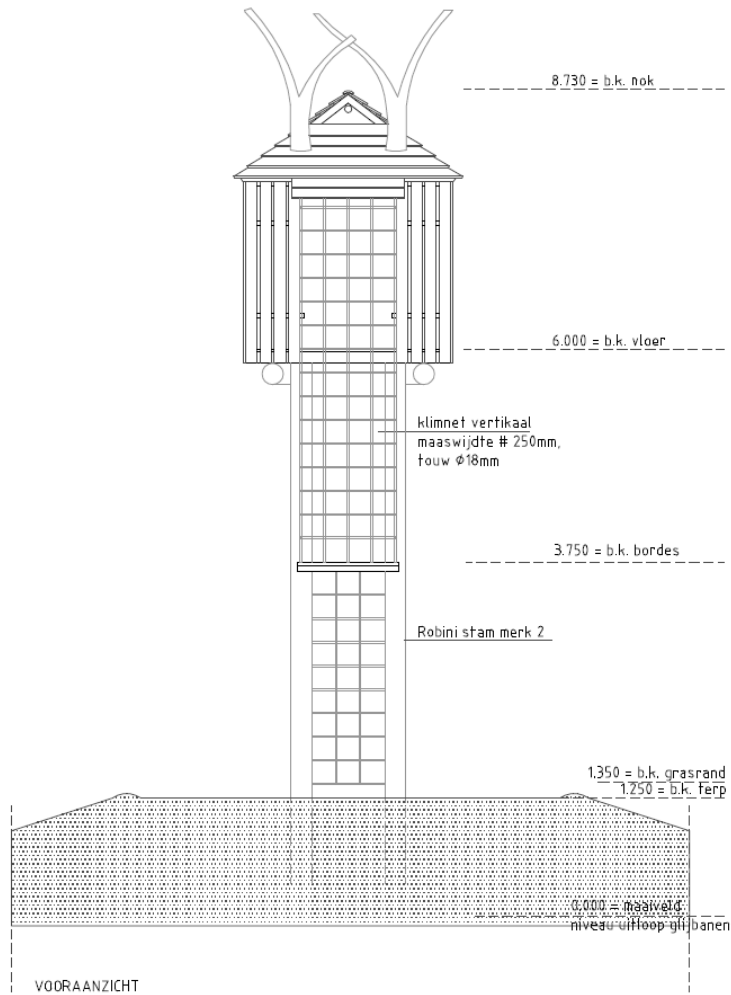
Speelomgevingen voor kinderen met een beperking en LZK-scholen



Siebe Jan Boumaschool en speeltuin(gebouw) Oosterpark | Pioenpark Groningen | Voorlopig ontwerp







project: Bosspeeltuin Leidsche Rijn Park Utrecht  
 opdrachtgever: Projectbureau Leidsche Rijn  
 onderwerp: Principe Boomhut voor- en linkerzijaaanzicht  
 datum: 22-12-2010  
 schaal: 1:50

**Janooms** | voor advies en ontwerp spelen

Kraaijenstraat 23-12 T +31(0) 13 591 09 71  
 5048 AB Tilburg M +31(0) 621 557 865  
 E [janooms@pi.net](mailto:janooms@pi.net) I [www.janooms.nl](http://www.janooms.nl)





## Recente Referentieprojecten Natuurlijk en natuurlijk-geïnspireerd Spelen

Speeltuin DIB Groningen (ontwerp en uitvoering)

Eerste fase: projectgrootte ca. 125.000 excl. b.t.w., realisatie 2010

Tweede fase: projectgrootte ca. 75.000 excl. b.t.w., realisatie 2010

Bungalowpark De Leistert, Roggel (ontwerp)

Projectgrootte ca. 150.000 excl. b.t.w.

Realisatie 2010 - 2012

Speelplek Egeltjesbos Uithoorn (ontwerp en uitvoering)

Projectgrootte ca. 75.000 excl. b.t.w.

Realisatie 2010

Bosspeeltuin Leidsche Rijnpark Utrecht (deelontwerp, coördinatie en beeldbewaking)

Projectgrootte ca. 650.000 excl. b.t.w.

Realisatie 2011

Speeltuin Staddijk, Dukenburg Nijmegen (ontwerp en coördinatie uitvoering)

Projectgrootte 260.000 excl. b.t.w.

Opgeleverd mei 2010

*Winnend ontwerp in competitie*

Kinderboerderij Beesterborg, Groningen (ontwerp en coördinatie uitvoering)

Projectgrootte 380.000 excl. b.t.w.

Realisatie 2012

Project Staatsbosbeheer / GeoFort, Herwijnen

Projectgrootte 100.000 excl. b.t.w.

Realisatie 2012

Project Borsbeek Fort III

Projectgrootte eerste fase ca. 30.000 excl. b.t.w.

Realisatie 2012







## Enkele andere referentieprojecten

### Grootste project

Schoolomgeving en pleinen Internationale School Amstelveen (voor Kompan Play Institute)

Projectgrootte ca € 750.000 excl. b.t.w.

Realisatie 2003 (turn key)

### Speciale projecten

Schoolpleinen (22 stuks) voor LZK (langdurig zieke kinderen) in Nederland

o.m. voor de Stichting het Zieke Kind in Beweging

Projectgroottes van ca. € 50.000 tot ca € 200.000 incl. b.t.w.

4 schoolpleinen en 1 speeltuin na vuurwerkramp Enschede (2000 – 2001)

Realisaties van 1998 tot 2010 in opdracht van NUSO en gemeente Enschede

### Speciaal speeltoestel

Speelsculptuur boven water bij Recreatiebedrijf Witterzomer Assen voor Kompan)

Projectgrootte ca € 200.000 excl. b.t.w.

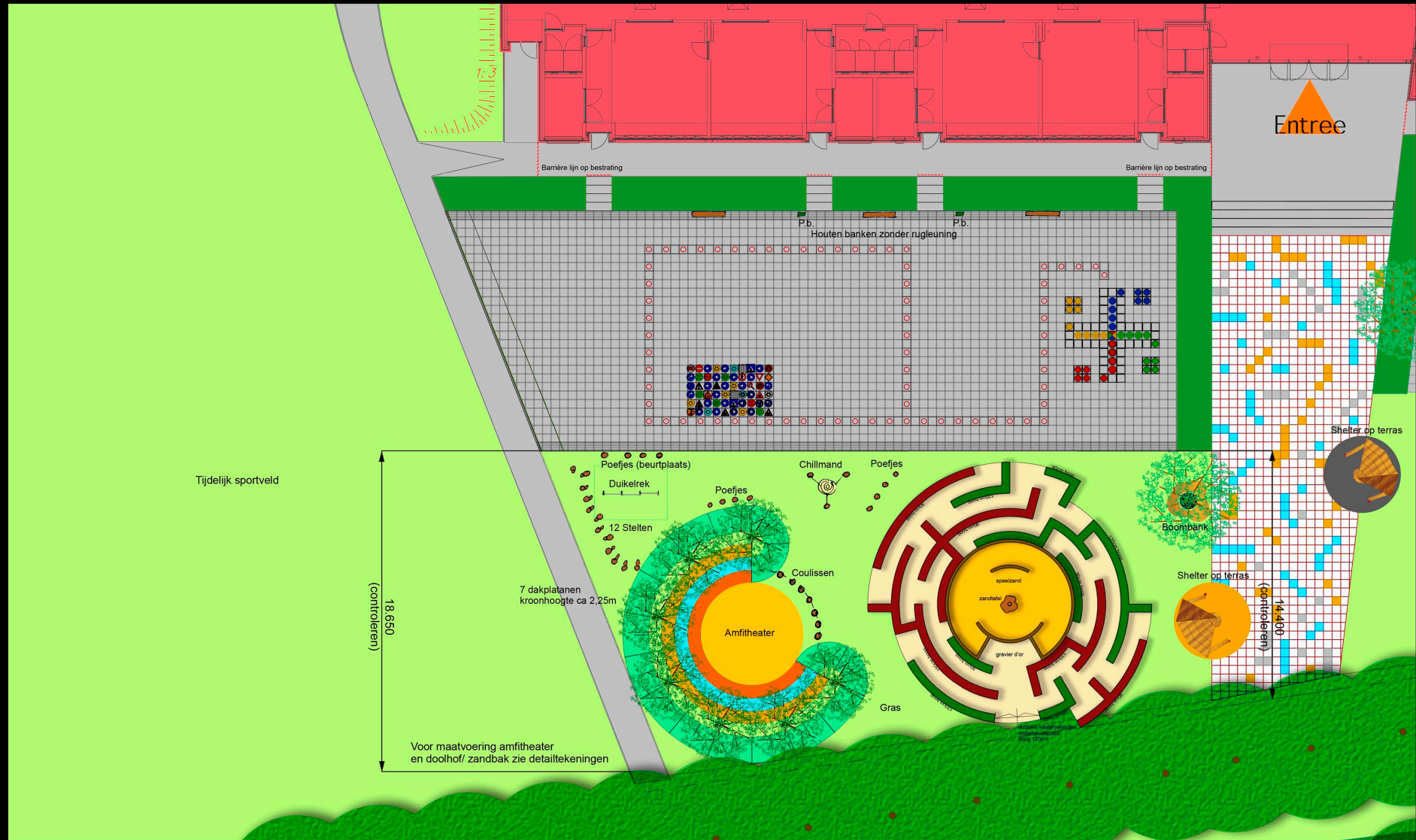
Realisatie 2004

### Binnenspeeltuin

Lolland, Tilburg

Projectgrootte Euro € 700.000

Realisatie: 2000 (turn key)



SG De Keyzer | midden-/bovenbouw "rust" 14-7-2010 | schaal 1:200  
 gew. 24-7-2010  
 gew. 28-7-2010

janooms | voor advies en ontwerp spelen  
 Ravensteinef 36 | 5035 EG Tilburg | T +31(0) 13 591 09 71 | M +31(0) 621 557 865 | E janooms@pi.nl



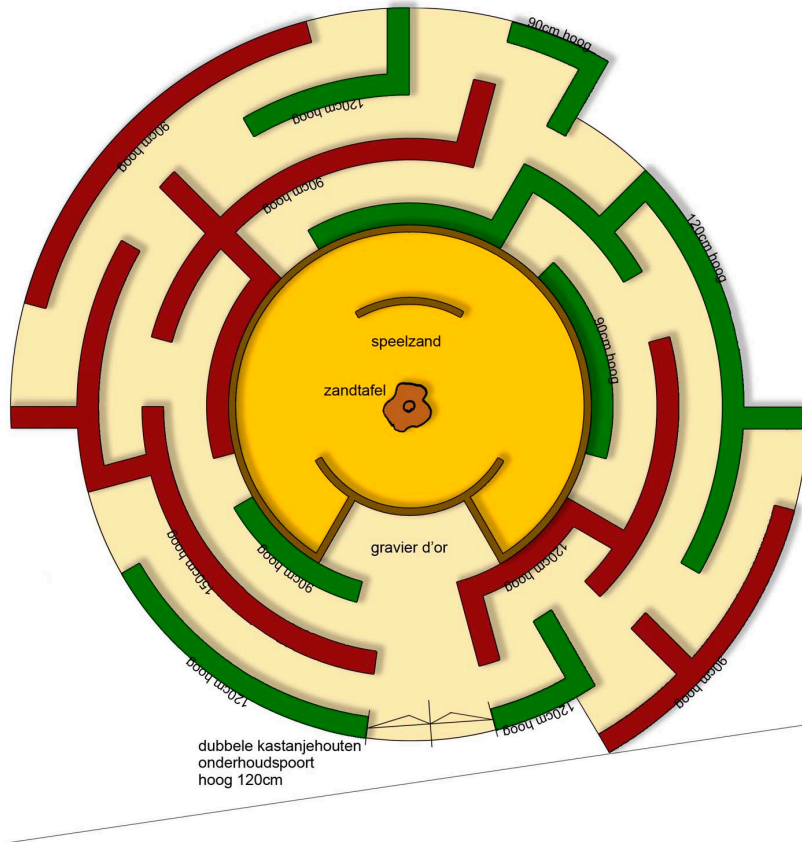
Carpinus Betulus (haagbeuk)  
7 per m1 in dubbele rij + paaltjes met draad



Fagus Sylvatica (beukenhaag)  
7 per m1 in dubbele rij + paaltjes met draad



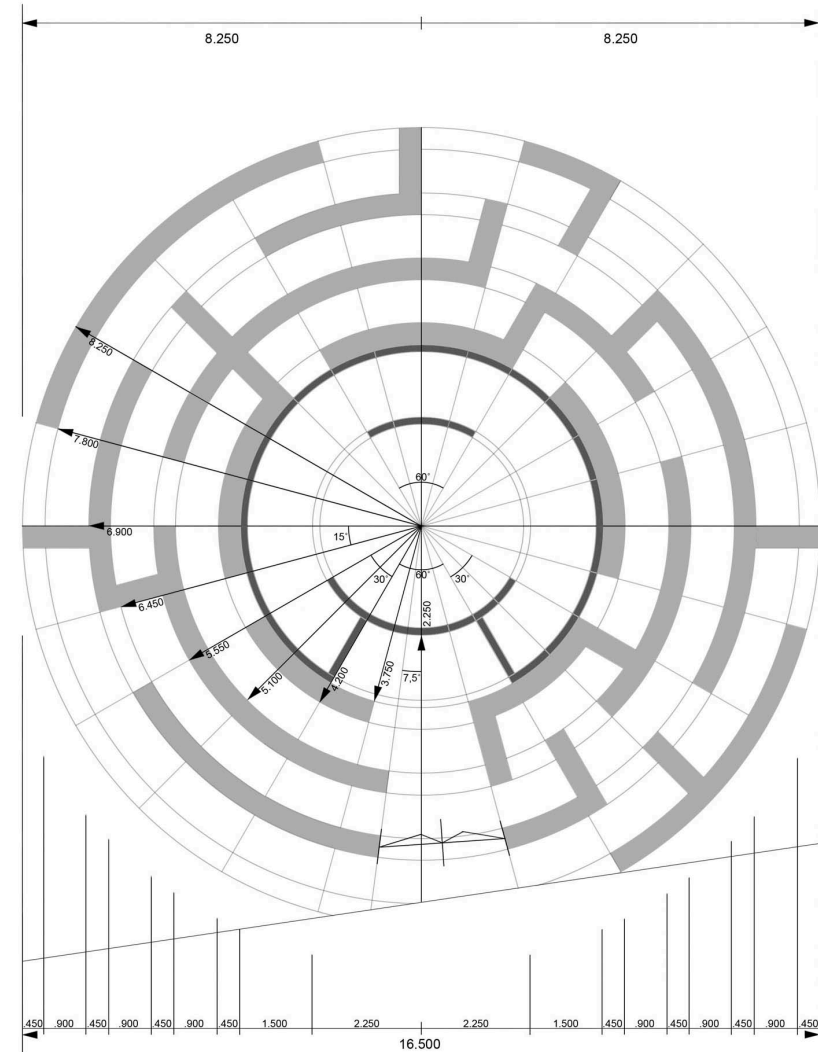
Kastanje houten paaltjes of  
hardhouten damwand profielen gelijk aan maaiveld

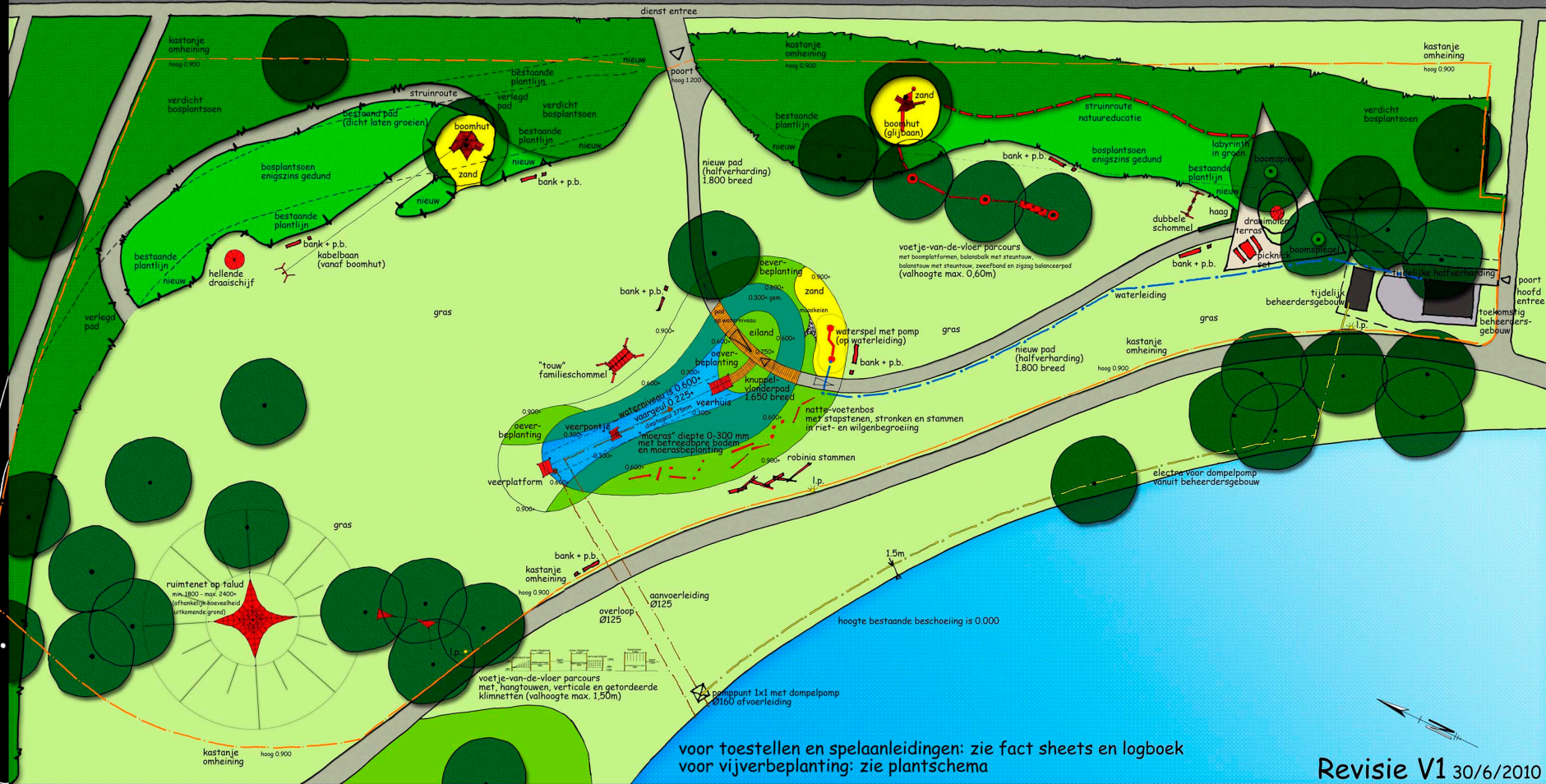


aangegeven hoogte = blijvende hoogte!

SG De Keyzer | Doolhof | 23-7-2010 | schaal 1:100  
gew. 28-7-2010

Maten in het werk controleren  
Plantvakken maken van azobé stroken



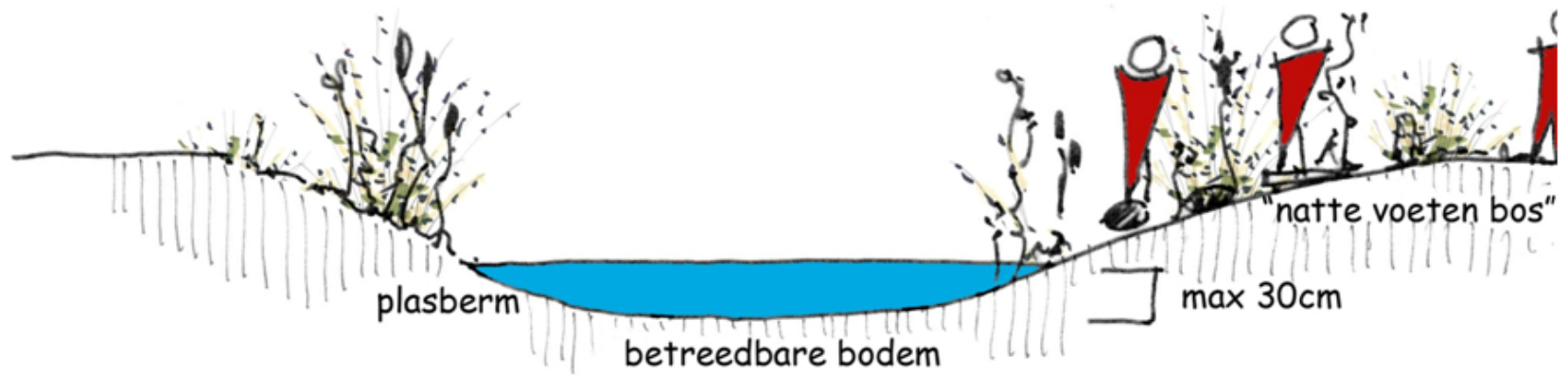


	(bestaande) bomen		gedund bosplantsoen		moerasbeplanting		halfverharding conform bestek		gras met gemaaide paden		water
	verdigcht bosplantsoen		oeverbeplanting		valzand, conform NEN-EN 1176/speelzand bij vijver		kastanje houten knuppel-vlonderpad		terras betontegels lichtrijgs 50x50x5 op 20cm zandbed		speeltoestel / spelaanleiding

Uitgevoerd ontwerp wijkspeeltuin Staddijk, Dukenburg, Nijmegen (bestek 2009-72) 1:200









Witterzomer Assen  
Design: Jan Ooms  
Built by Kompan BV



Stadlijk Nijmegen  
Design: Jan Ooms  
Built by Goede Speelprojecten & Nooijen Terreinrichting